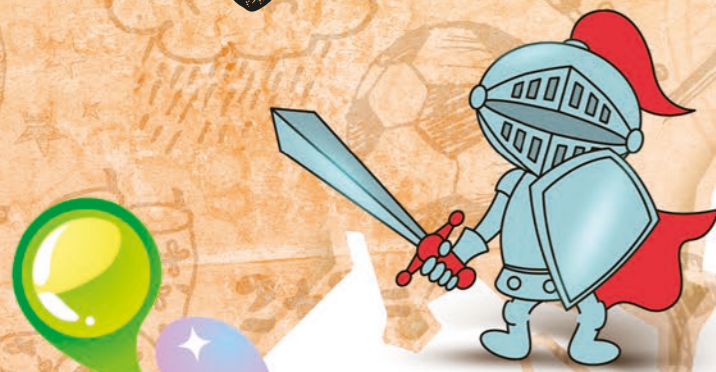


Atrakcje dla dzieci w

LOT Aglomeracji Wałbrzyskiej



ATRAKCJE DLA DZIECI

- Zamek Książ w Wałbrzychu**
ul. Piastów Śląskich 1, 58-306 Wałbrzych, tel. 74 66 43 834, www.ksiaz.walbrzych.pl
- Stado Ogierów Książ w Wałbrzychu**
ul. Jeździecka 3, 58-306 Wałbrzych, tel. 74 840 58 60, www.stadokksiaz.pl
- Palmiarnia w Wałbrzychu**
ul. Wrocławska 158, 58-305 Wałbrzych, tel. 74 66 43 834, www.ksiaz.walbrzych.pl/turystyka/palmiarnia
- Aqua Zdrój w Wałbrzychu**
ul. Ratuszowa 6, 58-304 Wałbrzych, tel. 539 973 855, www.aqua-zdroj.pl
- Kreğielnia w Hotelu Maria w Wałbrzychu**
ul. Wrocławska 134B, 58-306 Wałbrzych, tel. 694 494 367, www.hotelmaria.sirbud.pl/kregielnia
- Muzeum Porcelany w Wałbrzychu**
ul. 1 Maja 9, 58-300 Wałbrzych, tel. 74 664 60 30, www.muzeum.walbrzych.pl
- Stara Kopalnia w Wałbrzychu**
ul. Wysockiego 29, 58-100 Wałbrzych, tel. 74 667 09 70, www.starakopalnia.pl
- Stoneczna Polana (plac zabaw) w Szczawnie-Zdroju**
ul. Narciarska 2, 58-310 Szczawno-Zdrój, www.szczawno-zdroj.pl
- Tor Four Cross 4X w Szczawnie-Zdroju**
ul. Narciarska 2, 58-310 Szczawno-Zdrój, www.szczawno-zdroj.pl
- Kompleks Dworzysko w Szczawnie-Zdroju**
Aleja Spacerowa 22, 58-310 Szczawno-Zdrój, tel. 74 886 99 00, www.dworzysko.pl
- Bike Arena Parkowa Góra w Mioszowie**
Parkowa 1, 58-350 Mioszów
- Park Aktywności „Czarodzijska Góra” w Jedlinie-Zdroju**
ul. Sienkiewicza 1, 58-330 Jedlina-Zdrój, tel. 606 786 569, www.eturystyka.jedlinazdroj.eu
- Pałac Jedlinka w Jedlinie-Zdroju**
ul. Zamkowa 4, 58-330 Jedlina-Zdrój, tel. 74 845 40 07, www.jedlinka.pl
- Kompleks Sportowy „Active” w Jedlinie-Zdroju**
ul. Kłodzka; 58-330 Jedlina-Zdrój, tel. 74 8455 249, www.eturystyka.jedlinazdroj.eu
- Centrum Obsługi Ruchu Turystycznego „Akwarium” w Zagórzcu Śląskim**
ul. Wodna 1, 58-321 Zagórze Śląskie, tel. 74 84 57 230, www.zamekgrodno.pl/akwarium
- Małpi gaj i wypożyczalnia sprzętów wodnych nad Jeziorem Bystrzyckim**
ul. Spacerowa 6, 58-321 Zagórze Śląskie, tel. 506 695 111, www.hotelmariaantonina.pl
- Zamek Grodno w Zagórzcu Śląskim**
Wzgórze Zamkowe 58-321, Zagórze Śląskie, tel. 74 845 33 60, www.zamekgrodno.pl
- Świdnica - Wieża Ratuszowa**
ul. Wewnętrzna 4, 58-100 Świdnica, tel. 730 796 626, www.wieza.swidnica.pl
- Świdnica - rzeźby dzików zapewniających szczęście**
ul. Franciszkańska 18, 58-100 Świdnica
- Zalew Witoszówka, Bosmanat i Skatepark w Świdnicy**
ul. Polna Droga, 58-100 Świdnica, tel. 661 431 419, www.osir.swidnica.pl
- Replika samolotu „Czerwonego Barona” w Świdnicy**
Park Sikorskiego, ul. Władysława Sikorskiego, 58-100 Świdnica
- Szyb Nowy i w Nowej Rudzie Słupiec**
ul. Kłodzka w Nowej Rudzie-Słupcu, 57-402, www.centrum.ng.pl/oferta/obiekty-sportowe
- Aqua Centrum w Nowej Rudzie- Słupiec**
ul. Kłodzka 16, 57-402 Nowa Ruda-Słupiec, www.centrum.ng.pl/galeria
- Mini Singletrack w Nowej Rudzie**
„Stary park” ul. Parkowa 28, 57-402 Nowa Ruda
- Muzeum Kolejnictwa**
ul. Towarowa 4, 58-140 Jaworzyna Śląska, tel. 74 637 43 30, www.muzeumtechniki.pl
- Kryta Pływalnia Delfinek przy Szkole Podstawowej nr 3 w Głuszycy**
ul. Kolejowa 8, 58-340 Głuszycza, www.gluszycza.pl/dolnoslaski-delfinek/2587



Lokalna Organizacja Turystyczna Aglomeracja Wałbrzyska

ul. Piastów Śląskich 1, 58-306 Wałbrzych (Zamek Książ)

www.facebook.com/LOTAglomeracjiWalbrzyskiej/

tel. (74) 66 43 850

e-mail: lot@lotaw.pl



Dofinansowano ze środków Samorządu Województwa Dolnośląskiego

ATRAKCJE DLA DZIECI W LOT AGLOMERACJA WAŁBRZYSKA



1 Zamek Książ w Wałbrzychu

Książ to m.in. powieści o perłach Księżnej Daisy, legenda o straszącym tu Garbatym Janku, czy magiczna skałka szczęścia. To tu czeka na gości specjalnie przygotowana trasa rodzinna, która zabierze całe rodziny w podróż po zamku. Dodatkowo organizowane są specjalne edycje oprowadzania dla najmłodszych oraz zajęcia edukacyjne, a także urodziny.



2 Stado Ogierów Książ w Wałbrzychu

Stado mieści się w XIX - wiecznym kompleksie budynków i jest stadniną koni rasy śląskiej. Każdego roku rodzi się tu ok. 25 źrebiąt, które czekają na odwiedziny najmłodszych turystów. Stado Książ oferuje naukę jazdy konnej, hipoterapię i przejażdżki bryczkami. Na co dzień w Stadzie można przyglądać się treningom Mistrza Świata Zaprzęgów Jednokonných – Bartłomieja Kwiatka z wraz ogierem Sonet.



3 Palmiarnia w Wałbrzychu

To słynny zimowy ogród Księżnej Daisy z Książa z 1914 r. Można tu podziwiać ok. 80 gatunków roślin z całego świata m.in. palmy daktylowe, drzewa cytrusowe, kaktusy. Część ścian Palmiarni wyłożona jest tufem sprowadzonym z Sycylii z wulkanu Etna. Dla dzieci niewątpliwie najciekawszą atrakcją będą mieszkające tu trzy lemury – Tytus, Juliano i Olaf, a także żółwie i pawie.



4 Aqua Zdrój w Wałbrzychu

To przede wszystkim park wodny, który wyposażony jest w brodzik, mini zjeżdżalnię, trzy rurowe zjeżdżalnie wodne, kaskadę wodną. Najwyższy standard czystości wody pozwala na prowadzenie zajęć nawet dla niemowląt. Dla najmłodszych organizowane są zajęcia z pływania, ponadto w kompleksie można pograć w tenis stołowy i squash. Organizowane są tu cyklicznie tematyczne półkolonie oraz urodziny na sportowo.



5 Kręgielnia w Hotelu Maria w Wałbrzychu

Kręgielnia czynna jest codziennie, znajdują się tu cztery tory do gry w kręgle, a także stoły bilardowe.



6 Muzeum Porcelany w Wałbrzychu

Muzeum posiada bogatą ofertę edukacyjną dla najmłodszych. Prowadzone są m.in. warsztaty kreatywne z bogatą ofertą zajęć dla dzieci - od rzeźbienia w masie porcelanowej po malowanie porcelany. Odbywa się tu także specjalne zwiedzanie - „Muzealni Detektywi i Poszukiwacze”, połączone z zabawą polegającą na odnajdywaniu przedmiotów z ekspozycji. Istnieje również możliwość zorganizowania urodzin na terenie muzeum.



7 Stara Kopalnia w Wałbrzychu

Perła zabytków techniki. Jedną z misji Starej Kopalni jest przekazywanie wiedzy o górniczych tradycjach regionu młodemu pokoleniom. Oferta edukacyjna instytucji to bogaty program składający się z zajęć muzealnych, gier terenowych, warsztatów ceramicznych, lekcji on-line oraz artystycznych urodzin. Stara Kopalnia to także miejsce licznych wydarzeń nawiązujących do górnictwa, skierowanych do dzieci m.in. Górniczy Dzień Dziecka, Dziecięca Barbórka czy Szychta Fuksów.



8 Słoneczna Polana (plac zabaw) w Szczawnie-Zdroju

Od centrum uzdrowiska można tutaj dojść w 15 minut. Duża łąka z drewnianymi leżakami zachęca do rodzinnych pikników. Oprócz przestrzeni dla najmłodszych jest tu też siłownia terenowa, ścianka wspinaczkowa. Cały teren to dawne pole golfowe należące do właścicieli Zamku Książ. Przy samym placu zabaw znajduje się parking.



9 Tor Four Cross 4X w Szczawnie-Zdroju

Four Cross (4X) jest ekstremalną odmianą kolarstwa górskiego. Na Słonecznej Polanie znajduje się tor do Four Crossu. Trasa toru liczy ok. 400 metrów. W drodze w dół trzeba pokonać liczne przeszkody, a profesjonalny tor może przejechać każdy, kto jest wyposażony w odpowiednie ochraniacze i własny sprzęt. Korzystanie z toru odbywa się na własną odpowiedzialność. To miejsce zawodów Four Cross.



10 Kompleks Dworzysko w Szczawnie-Zdroju

Stadnina w kompleksie Dworzysko w Szczawnie-Zdroju to przyjazne miejsce nie tylko dla doświadczonych jeźdźców, ale i dla najmłodszych miłośników koni. Dworzysko poza stadniną, kawiarnią i restauracją jest również dobrym punktem wypadowym na wycieczki rowerowe, znajduje się tu wypożyczalnia rowerów.



11 Bike Arena Parkowa Góra w Mioszowie

To trasy rowerowe typu enduro, wytyczone w oparciu o naturalne ukształtowanie terenu oraz tor rowerowy pumtrack, który stwarza możliwości doskonalenia techniki jazdy. W pobliżu Bike Areny znajdują się też inne atrakcje, takie jak: siłownia zewnętrzna, estrada, ścieżki spacerowe czy drewniana wieża widokowa.



12 Park Aktywności „Czarodziejska Góra” w Jedlinie-Zdroju

Park Aktywności oferuje dla odważnych i spragnionych wrażeń młodych zdobywców m.in.: tor saneczkowy, zjazd na pontonie, wieżę wspinaczkową oraz do wyboru trasy parku linowego zróżnicowane pod względem poziomu trudności: trasę Maluch (3+), Junior (6+), Standard (12+) i Extreme (12+). W pobliżu parku znajduje się Singiel Trak.



13 Pałac Jedlinka w Jedlinie-Zdroju

To malowniczo położony XVIII wieczny pałac. Organizowane są tu specjalne edycje zwiedzania dla zorganizowanych grup dzieci i młodzieży, podczas których uczestnicy przy pomocy questu odkrywają tajemnice pałacu. Przed pałacem znajduje się replika samolotu „Czerwonego Barona”.



14 Kompleks Sportowy „Active” w Jedlinie-Zdroju

To idealne miejsce na aktywny wypoczynek z dziećmi. Znajdują się tu: ogólnodostępny skatepark, pumtrack, plac zabaw, a także ścieżka do jazdy na rolkach i rowerze, boiska do gry w petanque (bule) oraz w piłkę nożną.



15 Centrum Obsługi Ruchu Turystycznego „Akwarium” w Zagórze Śląskim

Ośrodek edukacji ekologicznej z propozycją zajęć ekologicznych i krajoobrazowo-przyrodniczych. W miejscu tym jest duże akwarium stokowodne, odzwierciedlające życie w jeziorze bystrzyckim. W pobliżu znajduje się parking, który jest dobrym punktem wyjścia na wycieczki z dziećmi - m.in. na Zamek Grodno, do którego prowadzi droga przez Jezioro Bystrzyckie najdłuższą kładką wstęgową w Polsce.



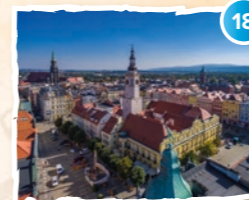
16 Małpi gaj i wypożyczalnia sprzętów wodnych nad Jeziorem Bystrzyckim

Przy kładce w Zagórze Śląskim, u podnóża Zamku Grodno znajdują się Hotel i Restauracja Maria Antonina. Jest tu kręgielnia, dzieci mogą spędzić czas na „małpim gaju”, a w sezonie letnim można popłynąć statkiem po Jeziorze Bystrzyckim, wypożyczyć sprzęty wodne oraz skorzystać z pobliskiej plaży z wyznaczonym miejscem do kąpiel.



17 Zamek Grodno w Zagórze Śląskim

To malowniczo położony zamek piastowski z XIII w. Tematyka zwiedzania na pewno spodoba się najmłodszym turystom. Średniowieczne studnie, kamienne krzyże pojednania, wiekowa lipa sądowa, szkielec księżniczki Małgorzaty w zamkowym lochu - to tylko niektóre wątki, które zainteresują młodych odkrywców.



18 Świdnica - Wieża Ratuszowa

Wizyta na tarasach wieży ratuszowej w Świdnicy to obowiązkowy punkt każdej rodzinnej wycieczki. Z przeszklonego tarasu można zobaczyć nie tylko Świdnicę i jej okolice, ale także przyrzyć się pracy ogromnego zegara. Wieża ratuszowa została odbudowana w latach 2010-2012, ma 58 m wysokości oraz 10 kondygnacji. Jej poprzedniczka zawałowała się w 1967 r.



19 Świdnica - rzeźby dzików zapewniających szczęście

Skwer przy ul. Franciszkańskiej to jedno z ulubionych miejsc rodzin z dziećmi. Tutaj, tuż obok Miejskiej Biblioteki Publicznej, spotkać można dziką rodzinę - czyli odlaną z brązu grupę rzeźb przedstawiającą dorosłego dzika i pięć warchlaków. Według miejskiej legendy pocieranie uszu dzików zapewni szczęście.



20 Zalew Witoszówka, Bosmanat i Skatepark w Świdnicy

W Bosmanacie nad zalewem znajduje się wypożyczalnia sprzętu pływającego, w której można wynająć rowery wodne, kajaki i łódzie typu optymista. Pobliski skatepark to idealne miejsce dla żądnych wrażeń amatorów jazdy na rolkach, deskach czy rowerach BMX.



21 Replika samolotu „Czerwonego Barona” w Świdnicy

W parku Sikorskiego w Świdnicy znajduje się replika czerwonego trójplatawca Fokkera DR 1, która pojawia się w kreskówkach, filmach, książkach, komiksach, grach komputerowych. To najsłynniejszy samolot z czasów I wojny światowej - latał nim legendarny „Czerwony Baron”, pilot o niezwykłych umiejętnościach - Manfred von Richthofen, który mieszkał w Świdnicy.



22 Szyb Nowy i w Nowej Rudzie Słupiec

Jest to najwyższa ścianka wspinaczkowa w Polsce (58,8 m). Niegdyś obsługiwała dawny szyb Kopalni Węgla Kamiennego Nowa Ruda, dziś odremontowana i zagospodarowana jako atrakcja turystyczno - sportowa.



23 Aqua Centrum w Nowej Rudzie- Słupiec

To obiekt z 25 metrowym basenem sportowym oraz 20 metrowym basenem, przystosowanym do rekreacji i zabawy, wyposażony w dwie zjeżdżalnie: dużą (60 m) oraz małą (słonik dla najmłodszych).



24 Mini Singletrack w Nowej Rudzie

To pierwsza w mieście trasa stworzona na rodzimym, naturalnie ukształtowanym terenie.



25 Muzeum Kolejnictwa

Dla dzieci, które uwielbiają pociągi, to obowiązkowy kierunek. Jest tu możliwy bezpośredni kontakt z żywymi pomnikami dawnej techniki - parowozami i maszynami. Muzeum udostępnia ekspozycję obejmującą zabytkowy tabor kolejowy z okresu od roku 1890 do lat 70-tych XX w. Atrakcją jest możliwość przejechania się „Trasą Parowozową”, a wśród parowozów dzieci odnajdą m.in. uśmiechnięty parowóz Tomek znany z bajek.